



Liceo Aristosseno Taranto



Funded by the
Erasmus+ Programme
of the European Union

ERASMUS PLUS KA229

**Mensaje de Picasso siempre
vive en ciudadanía activa
2019-2021**





Málaga 1881 –
Mougins 1973

Expresionismo

Movimiento de vanguardia surgido en **Alemania** a principios del S XX. Este arte viene a ser una **deformación de la realidad** para expresarla de forma más **subjetiva**.

Predomina la expresión de los sentimientos y la **visión interior del artista (la “expresión”)** del autor más que la representación de la realidad objetiva del Impresionismo

Precedentes del Expresionismo

Encontramos algunas raíces del Expresionismo en las pinturas negras de Goya, que rompe con las convicciones con las que se representaban las anatomías para sumergirse en el mundo interior



Temáticas:

- ✓ Soledad,
- ✓ Miseria,
- ✓ Muerte,
- ✓ Sexo...

Una forma de reflejar la **amargura existencialista** de esos años, con una visión trágica del ser humano en la que el individuo va a la deriva en la sociedad moderna, industrializada, donde se ve alienado, aislado.

Es un arte comprometido social y políticamente que tiende a incidir profundamente en la situación histórica y que pretendía impactar al espectador, llegar a su lado más emotivo e interior

En este sentido, Pablo Picasso había abierto ya con el cubismo una fase decididamente revolucionaria del arte moderno. Se presenta como protagonista y árbitro de la Historia, siempre dispuesto a tomar partido y resolver las situaciones difíciles.

Picasso sufre cambios al tiempo que éstos se producen en el escenario internacional. En tiempos de guerra pinta deprimido, en tiempos de paz dibuja cálidas escenas. Como un tornado llegó su periodo **expresionista**, que abarca desde 1936 hasta 1971, profundamente golpeado por la sangrienta Guerra Civil Española, por el auge del fascismo en Europa y por la Segunda Guerra Mundial.

El expresionismo de Picasso está evidentemente influenciado por su propio cubismo, pero en esta etapa son pinturas que transmiten con fuerza sentimientos y expresan dramáticamente situaciones de dolor, motivado por la situación internacional pero también personal; están cargadas de sentimientos de horror, pena y tristeza.

La suplicante, 1937



Mujer llorando, 1937

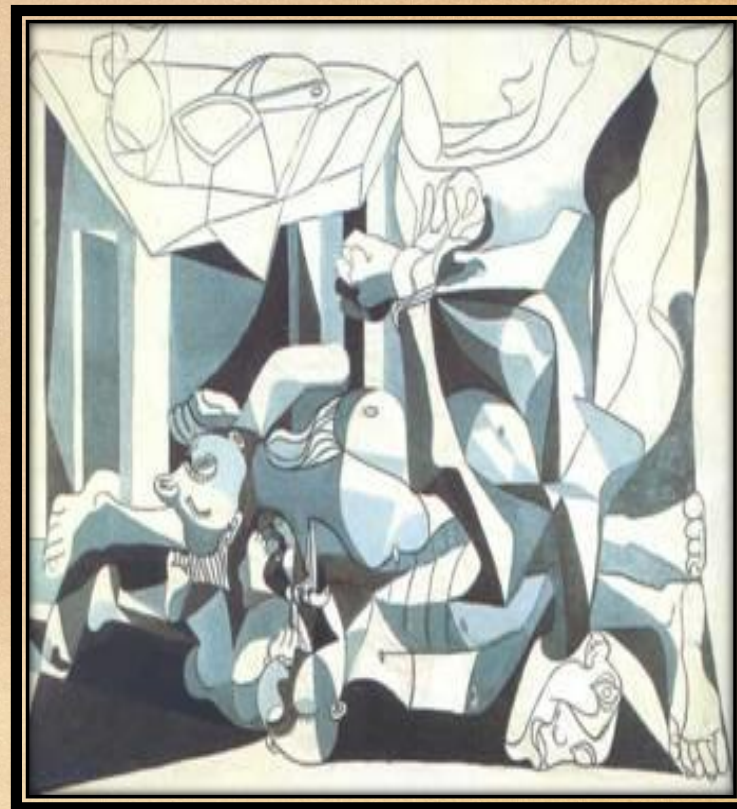


El cambio en los temas -angustiosos, tristes, relacionados con la guerra y el sufrimiento- no es la única característica de este periodo. Habrá también una fractura en la gama cromática, apareciendo colores oscuros y sombríos como en estos cuadros:

**Naturaleza muerta
con cráneo de toro, 1942**



El osario, 1945



Sin duda durante esta etapa ,en 1937 pinta uno de sus cuadros más prestigiosos:

EL GUERNICA



Todo un símbolo anti-bélico que elevó a Picasso como icono del pacifismo mundial. Alude a la guerra y al terror vivido por la población civil durante el bombardeo alemán sobre Guernica. Expresa a la perfección miedo y angustia de una manera abstracta y distintiva

Durante la Guerra Civil española, Picasso antifascista, toma partido en la lucha política a favor del régimen republicano . En 1937 tiene lugar el bombardeo de la población de Guernica por parte de la aviación alemana. Picasso no pretende solo denunciar un delito y suscitar indignación y piedad sino hacerle ver el delito a la conciencia del mundo civilizado . En Guernica usa solo el blanco, negro y gris; no es que quisiera darle una tonalidad oscura y trágica; todo es claro pero el color no está. En el cuadro no hay naturaleza ni vida, *hay* muerte.



La obra fue expuesta en el Pabellón Español de la Exposición Internacional de París de 1937 en la que España participaba para invocar la solidaridad del mundo libre y advertir que la guerra española podía ser el principio de una tragedia mundial.



Picasso no pretende solo denunciar un delito y suscitar indignación y piedad sino hacerle ver el delito a la conciencia del mundo civilizado y obligarle a juzgar y decidir. El cuadro no tiene que representar ni significar, sino desarrollar una fuerza imperativa.

“Mi trabajo es un grito de denuncia de la guerra y de los ataques de los enemigos de la República establecida legalmente tras las elecciones del 31 (...). La pintura no está para decorar apartamentos, el arte es un instrumento de guerra ofensivo y defensivo contra el enemigo. La guerra de España es la batalla de la reacción contra el pueblo, contra la libertad. En la pintura mural en la que estoy trabajando, y que titularé Guernica, y en todas mis últimas obras, expreso claramente mi repulsión hacia la casta militar, que ha sumido a España en un océano de dolor y muerte”

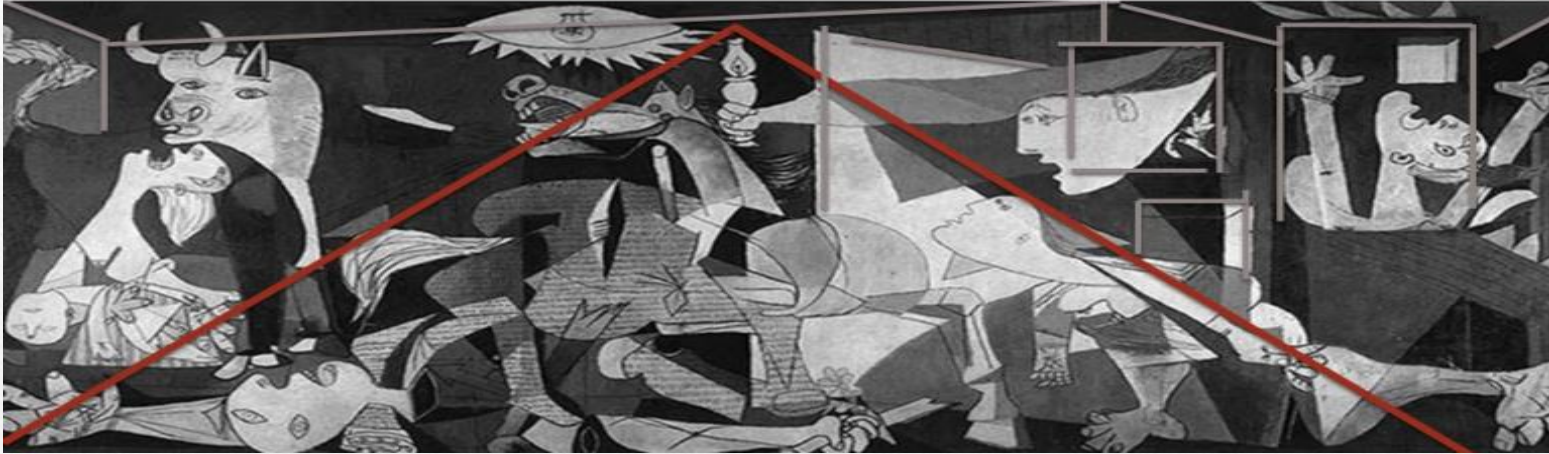
Pablo Picasso, 1937

Estuvo durante mucho tiempo en el Museo de Arte Moderno de Nueva York en 1981 regresa a España al Casón del Buen Retiro de Madrid. Allí permanece hasta 1992, pasando a su emplazamiento definitivo actual en el Museo Nacional Centro Arte Reina Sofia de Madrid.



SIMBOLOGIA

A lo largo de la historia muchos han tenido la tentación de interpretar cada una de las imágenes que componen el cuadro



El centro lo ocupa un caballo herido que podría ser el pueblo español.

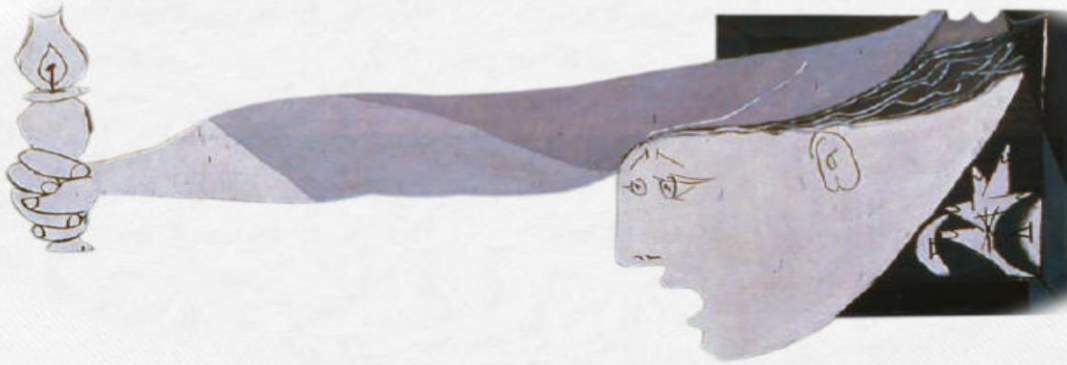
A la derecha un hombre que alza sus brazos implorando a las aviones que cesen el horror es una referencia al patriota que aparece en “Los fusilamientos del 3 de mayo” de Goya.



La madre con su hijo en brazos es como una “Piedad laica”, inspirada en la obra de Miguel Ángel.

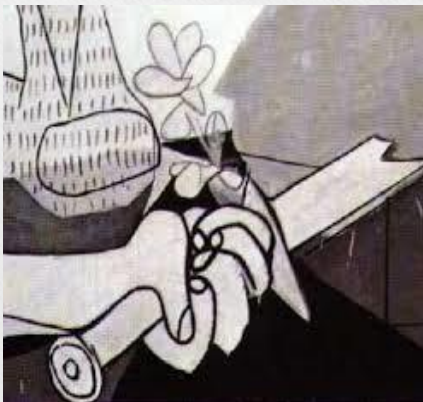


La cabeza de el niño asesinado, está caída y sus ojos **carecen de pupilas**, por lo que asumimos que el pequeño ha fallecido. Ahora fíjate en la cabeza de la mujer, los **ojos en forma de lágrima** representan el dolor frente a la muerte antinatural de su hijo. Su **lengua puntiaguda** nos muestra un grito desgarrador, su cabeza colocada **mirando hacia el cielo** o quizás mirando al toro, representa la búsqueda de **consuelo**.



LA MUJER CON LA VELA

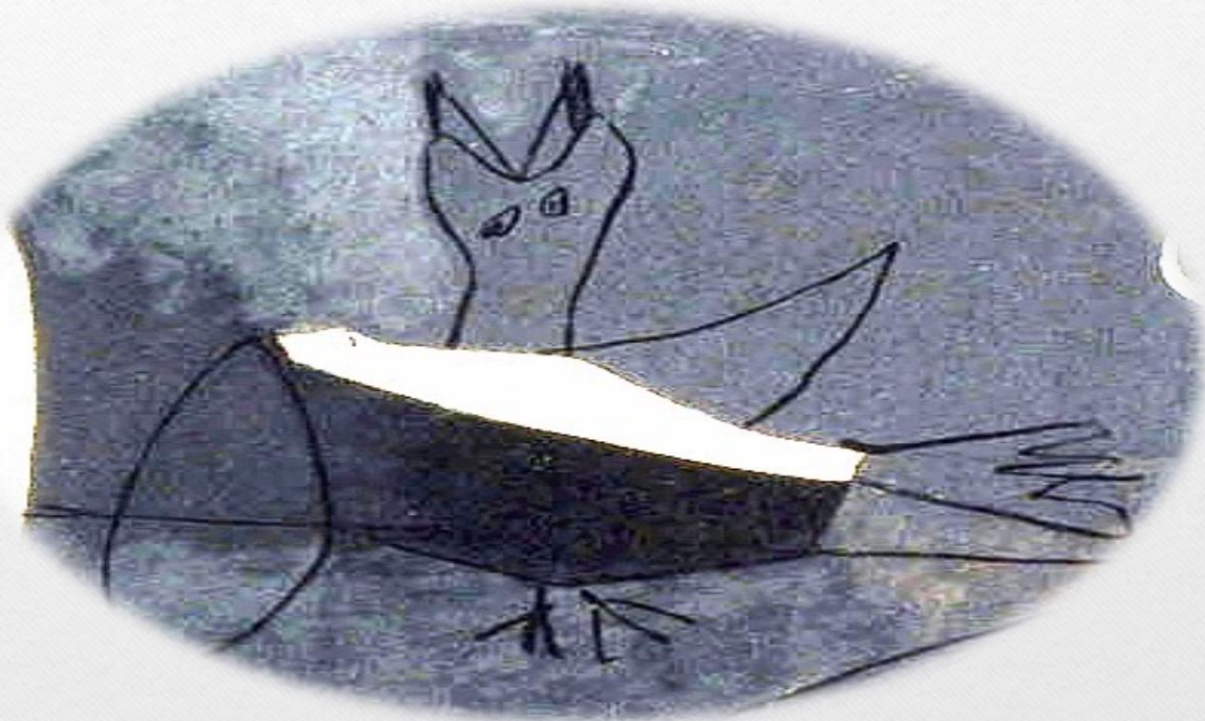
Ve todo desde una ventana y alumbra la escena. “Es como alguien que ilumina la barbarie.. Pero otros críticos creen que es una representación del bando republicano, que mira estupefacto todo lo que estaba pasando.



La pequeña flor aporta una lectura optimista al tono oscuro y gris de la obra

La paloma

Aunque no es del todo visible, porque es del mismo color que el lienzo, es considerada emblema de la paz rota.



<https://view.genial.ly/573caa3491e97235e4731bd3/interactive-content-guernica-de-picasso>

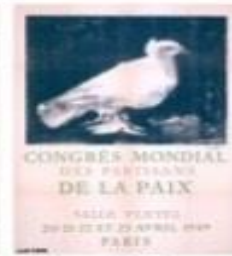


- ¿Ha hecho usted esto?
- No, han sido ustedes;

En 1949 Pablo Pícasso realiza varios dibujos de palomas para el cartel de un Congreso Mundial por la Paz, poco después de terminar la Segunda Guerra Mundial.



La Colombe (1949)



Poster (1949)

La ciencia y la tecnología utilizadas en la guerra demuestran que la ciencia que trabaja para destruir no sirve a la vida sino a la muerte. Picasso le exige a la ciencia que no traicione a la cultura poniéndose al servicio del poder; comprende que la atrocidad de esta masacre estaba dentro de la lógica de la llamada civilización de las máquinas, un tema al que volverá en 1951 con *Masacre en Corea*. Esta obra se inspira claramente en la Guerra de Independencia contra Francia.



MASACRE EN COREA

La gran obra de Pablo Picasso cumple en mayo 2020 84 años . Su mensaje contra la guerra sigue más vigente que nunca.

Aún hay guerras y masacres alrededor del mundo .

En muchas manifestaciones se utilizan pancartas con el cuadro para protestar por la indiferencia del planeta ante el sufrimiento de los civiles en la guerra



Hay pintores que transforman el sol en un punto amarillo, pero hay otros que, con la ayuda de su arte y de su inteligencia, transforman un punto amarillo en el sol.

Picasso





Liceo Aristosseno
Taranto
Director:
Prof. Salvatore MARZO



Funded by the
Erasmus+ Programme
of the European Union

ERASMUS PLUS KA229

Mensaje de Picasso siempre vive en ciudadanía activa

Purchena (Almeria) 03-08/02/2020

Profesoras:

Ana Maria Cabello Molina

Maria Gabriela De Pace

Coordinadora proyecto:

Prof.ra Maria D. Maggiotta

Alumnas participantes en Purchena:

Alessandra Fumarola

Giorgia Longo

Francesca Carrieri

Micaela Sgura

Anna Pichierri

Purchena 02-08/02/2020

Gracias por la atención

SITOGRAFIA

<https://personajeshistoricos.com/c-pintores/pablo-picasso/>

<http://catalogo.artium.eus/dossieres/1/pablo-picasso/obra/pintura/periodo-expresionista-1937>

<https://subastareal.es/blog/el-arte-en-clave-picasso-i-etapas-en-su-produccion-artistica>

<https://www.arteworld.it/guernica-picasso-analisi/>

Pablo Picasso, Guernica (1937) - ArteViva -

<https://www.youtube.com/watch?v=4E6At6Z0qGg>